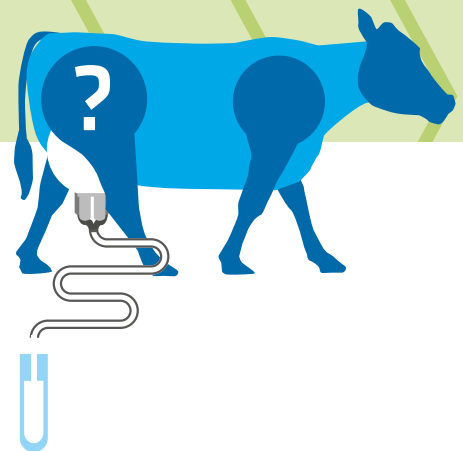
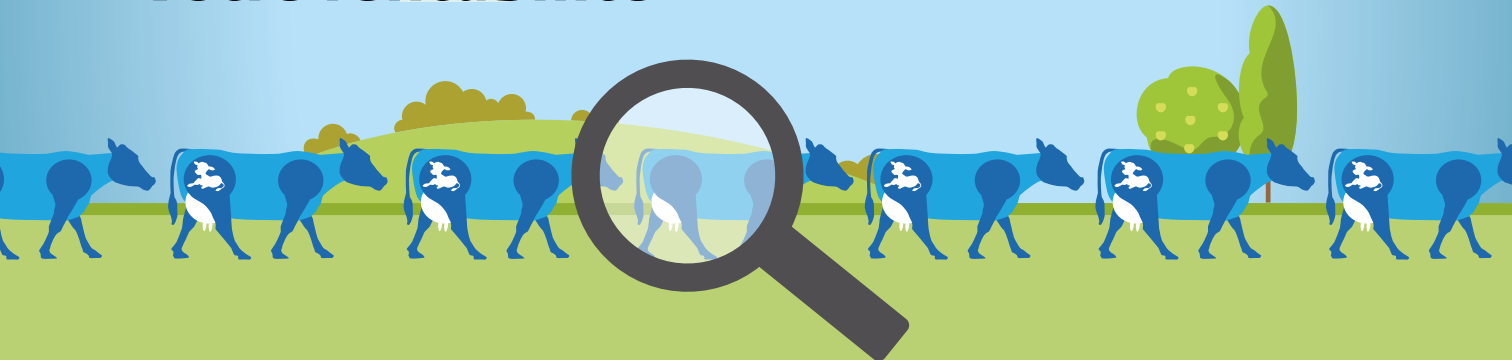


Identifiez facilement et efficacement les vaches non gestantes et optimisez votre rentabilité



Réduire les intervalles entre les vêlages et limiter le nombre de jours de non-gestation permet à une ferme laitière d'optimiser sa rentabilité. La solution la plus simple pour atteindre ces deux objectifs : le test IDEXX de gestation sur le lait - un outil précieux pour les producteurs laitiers. Les avantages économiques parlent d'eux-mêmes.

Toute vache non gestante peut avoir un impact majeur sur la rentabilité. Les recherches démontrent que le coût moyen d'une vache non gestante s'élève à 5 € par jour.¹⁾ Ces coûts prennent en compte la valeur du lait que la vache aurait produit, la valeur de son veau ainsi que d'autres facteurs. Ainsi, si une vache demeure non gestante sur 20 jours de plus que prévu, la perte pour l'éleveur s'élève à 100 € - pour une seule vache ! Sur une ferme laitière de 100 animaux,

"Maintenez la production en économisant du temps et de l'argent."

l'impact est énorme et peut réduire sa rentabilité jusqu'à 10 000 €. Ces frais cumulés sont encore plus importants pour les fermes de grande taille.

Un contrôle maximal pendant toute la gestation

Le test de gestation sur le lait permet de réduire facilement le nombre de jours durant lesquels une vache n'est pas gestante. Les échantillons de lait sont testés en laboratoire afin de détecter la présence de glycoprotéines associées à la gestation, qui constituent un marqueur clair de gestation bovine.

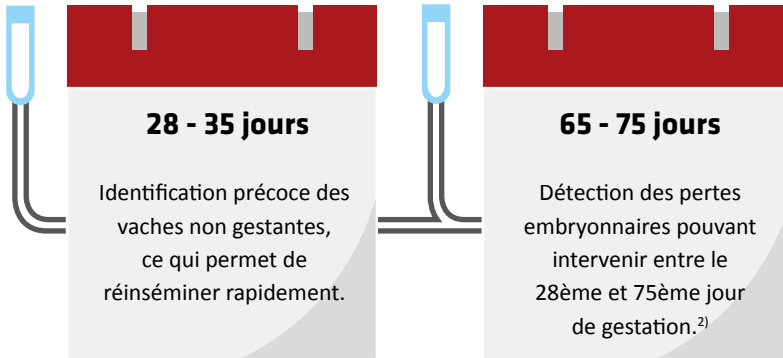
Ce test pouvant être réalisé à n'importe quel moment durant le cycle, il offre des avantages majeurs. Très fiable, il permet non seulement de confirmer la gestation, mais également de détecter les pertes embryonnaires précoces, ainsi que d'identifier les vaches non gestantes avant le tarissement. Le laboratoire envoie directement les résultats à l'éleveur, lui permettant ainsi de décider rapidement de la marche à suivre.

Moins de manipulations, moins de stress pour les animaux

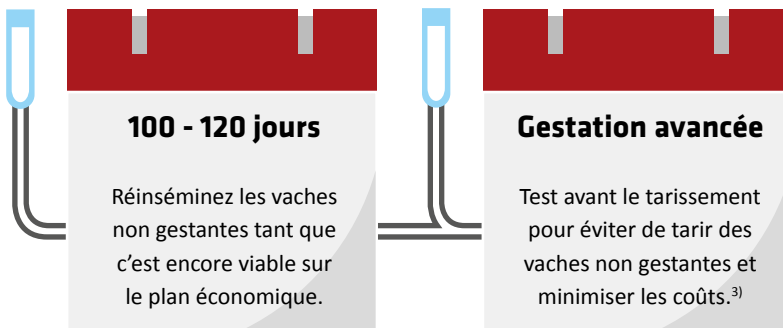
Le test sur le lait constitue un moyen rapide, facile et précis d'identifier les vaches non gestantes - mais il offre encore bien d'autres avantages. Non-invasif, il s'intègre facilement dans le processus de routine d'analyse du

"Maximisez facilement les performances de reproduction."

lait. Aucune étape supplémentaire n'est ajoutée à vos procédures de travail : les échantillons sont envoyés comme d'habitude au laboratoire, et vous recevez les résultats automatiquement. Tester le lait signifie également moins de manipulation et de contention - et donc moins de stress pour les vaches. La ferme laitière réalise ainsi une économie de temps et d'argent, tout en maximisant sa production.



“Tests fiables tout au long de la gestation.”



²⁾ Vasconcelos et al 1997. ³⁾ Permet également d'éviter d'envoyer une vache gestante à l'abattoir.

“ Les éleveurs du monde entier font confiance à ce test. Plus de 10 000 000 de tests réalisés dans le monde.”

Fiabilité, facilité, confiance

Développé par IDEXX, leader mondial en solutions de diagnostic vétérinaires, le test de gestation sur le lait a déjà été réalisé plus de 10 millions de fois depuis 2013. Des dizaines de

milliers d'éleveurs dans le monde font confiance à cette méthode de test. Pour plus d'informations sur le test de gestation IDEXX, contactez votre contrôle laitier, votre vétérinaire, ou votre laboratoire habituel.

Contactez votre contrôle laitier ou votre laboratoire habituel.
www.testez-le-lait.fr

Identifier les vaches non gestantes durant toutes les phases de gestation



Il vous permet d'identifier les vaches non fécondées à n'importe quel moment durant la gestation. Confirmez facilement les gestations, détectez les pertes embryonnaires précoces et identifiez les vaches non gestantes avant le tarissement.



Moins de travail, moins de stress pour les vaches

Tester le lait signifie également moins de manipulation et de contention - et donc moins de stress pour les vaches. La ferme laitière réalise ainsi une économie de temps et d'argent, tout en maximisant sa production.



De meilleures performances de reproduction

L'identification précoce des vaches non fécondées permet de réinséminer rapidement, contribuant ainsi à améliorer les performances de reproduction.



Une meilleure rentabilité

Les recherches démontrent que le coût moyen d'une vache non gestante s'élève à 5 € par jour.¹⁾ Ainsi, si une vache demeure non gestante sur 20 jours de plus que prévu, la perte pour l'éleveur s'élève à 100 € - pour une seule vache.